

Bilagor till
stud. P. L. Wistrands förvärf
under åren 1875-1877
Inv. 6099-6115 o. s. v.

— 19901

Förteckning öfver mina inköp och
förvärf för
Nordiska museet.
åren
1875 - 1877.

P. G. Wistrand.

Register sid. 332-339

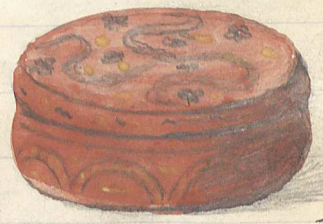
1876.

204. "Smörkärl" från Åseda socken.

Inh. i Göljehult.

Af trä, rundvarfvad och rödmålad, med
ornering af rundbågar, rosor och å locket en
triskelreliknande figur, i gult och svart.
Diam. 12 cm., höjd 5,6 cm. Lock och botten platta.

Nr 11921. Inh. jämte 205, 90 öre.



204.

1/4

205. "Smörkärl" från Åseda socken.

Inh. i Göljehult.

Lik nr 204, men med en figur af 5 böjda
linier inom en strålkrets å locket och utan
rosor. Diam. 10,8 cm., höjd 5,4 cm.

Nr 11922. Inh. jämte 204.



205

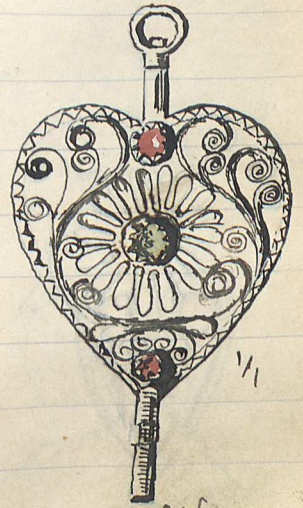
1/4

206 "Kilocknyckel" från Åseda socken

Inh. i Fagvåskruft

Af silver, hjärtformig, prydd med filigrans-
arbete samt 2 föda och en grön pärla. Uppstida
med en vridbar ögla. Nyckelväret af stål, å bak-
sidan ett litet pärlast hjärtå samt ett guldrings-
märke med namnbokstäfverna A.H.

Nr 11923. Inh. för 2 kr.



206.

1/4